

PROGRAMME

8h30 : Accueil des participants
Base de canoë-kayak

8h30-17h30 : Exposition photos par le club des Photons
hall d'entrée de La Hune

**9h-10h : Randonnées pédestres avec
Les Baladins de St Benoît**
> 10 km pour personnes valides
> 3 km pour personnes à mobilité réduite
(encadrées par Joëlle PROUST)
> Randonnée VTT

9h30-11h : Match de Torball
(Poitiers - Paris)
Salle polyvalente

11h-12h30 : Conférence du Professeur HOUETO
« **Le Parkinson** »
Salle de La Hune

12h30-13h30 : Repas, Salle de La Hune

14h-16h : Démonstrations
Salle polyvalente : tir à l'arc, tir à la sarbacane, tir au pistolet, cécipétanque.
Esplanade de La Hune : tours de carriole, tours de side-car, flying disc, vélos pour différents handicaps, basket fauteuil.

16h : Conférence du Professeur NEAU
« **La sclérose en plaques** »
Salle de la Hune

17h : Conférence du Docteur DELAUBIER
« **Le sport dans les deux pathologies** »

Remerciements aux partenaires de la journée :

La Mairie de St Benoît pour la mise à disposition de ses installations sportives, de la salle polyvalente et de la salle de La Hune,

Le Professeur J.P. NEAU, neurologue, Chef de service au CHU de Poitiers,

Le Professeur J.L. HOUETO, neurologue, CHU de Poitiers,
Le Docteur A. DELAUBIER, médecin rééducateur, CHU de Poitiers,

Monsieur le Président de l'Association sportive et sociale des handicapés et adhérents valides (ASSHAV),

Les associations sportives et culturelles de St Benoît,



Cette publication a été réalisée par Pitault Céline, Stroh Toufir, Rauturier Clément et Lacourt Samuel (étudiants infirmiers à l'IFSI de Poitiers).

Bouger Ensemble ! Journée Sport et Handicap

**Activités sportives
Démonstrations de sports adaptés
Conférences**

**Le 24 avril 2010
de 8h30 à 17h
à St Benoît
Salle Polyvalente
Salle de La Hune**



Entrée gratuite

Organisée par ASEPIA (Association Sclérose en plaques Initiative Actions) & France Parkinson



Bouger Ensemble !

Journée Sport et Handicap

OBJECTIFS

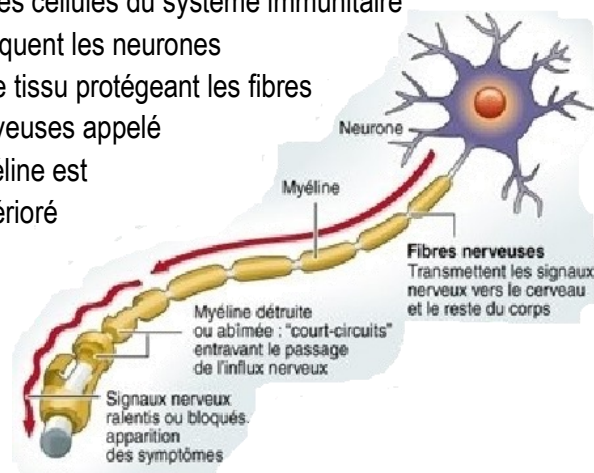
- > Promouvoir son autonomie physique et améliorer sa résistance à l'effort et à la fatigue ;
- > Rompre l'isolement ;
- > Créer un univers propice à l'échange et aux rencontres ;
- > Montrer que la maladie n'empêche pas l'activité physique ;
- > Faire comprendre qu'une maladie invisible reste présente.

La sclérose en plaques

> **La sclérose en plaques** est une maladie neurologique auto-immune chronique du système nerveux central. Elle est multifactorielle et ses manifestations cliniques sont liées à une démyélinisation des fibres nerveuses du système nerveux central (cerveau, moelle épinière et nerf optique).

Caractéristiques :

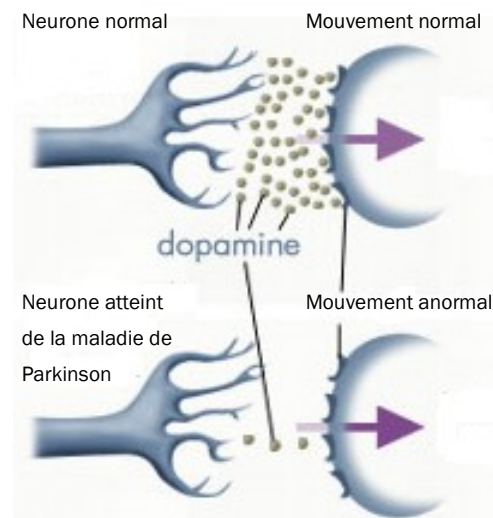
- > Des cellules du système immunitaire attaquent les neurones
- > Le tissu protégeant les fibres nerveuses appelé myéline est détérioré



Principaux symptômes : les symptômes moteurs, les troubles sensitifs, les signes visuels, les troubles de l'équilibre, urinaires et sexuels, les troubles généraux : fatigue, mémoire, concentration...

La maladie de Parkinson

> **La maladie de Parkinson** est une maladie neurologique chronique affectant le système nerveux central responsable de troubles essentiellement moteurs d'évolution progressive.



Principaux signes cliniques, ceux que l'on rencontre le plus souvent : le tremblement, l'akinésie, la rigidité.

Les traitements

- médicaux : agonistes dopaminergiques, la L.Dopa,
- chirurgicaux : neurostimulation du noyau sub-thalamique.