



Exposer au Dortoir des Moines...



Sur le circuit des Abbayes du Haut Poitou, l'Abbaye romane du XI^{ème} siècle de Saint-Benoît est inscrite aux monuments historiques et abrite un centre culturel accueillant expositions et concerts intimistes.



L'abbaye Hier...

L'Abbaye a connu une histoire mouvementée. Elle fut détruite et brûlée au IX^{ème} siècle lors des invasions normandes, puis reconstruite au XI^{ème} siècle sous le nom d'Abbaye Saint-André. Gardienne des reliques de Saint-Benoît, elle deviendra et restera, même après leur disparition au XI^{ème} siècle, l'Abbaye de Saint-Benoît.

L'abbaye aujourd'hui...

Des bâtiments conventuels de l'abbaye, il reste la salle capitulaire avec de beaux chapiteaux sculptés et, à l'étage, l'ancien dortoir des moines avec sa charpente du XV^{ème} siècle en coque de bateau renversé. Après des travaux de rénovation, l'Abbaye a été inaugurée en septembre 2004.





*L'Abbaye de Saint-Benoît, lieu privilégié
d'expositions,
de concerts, et de créations culturelles...*

La salle capitulaire

Petite salle en rez de chaussée, elle a les dimensions idéales pour recevoir de petites expositions ou accueillir des ateliers.

Jauge : 40 personnes

Superficie : 8.65 x 6.5 m—Hauteur : 3.62 m

m² linéaire : 78.37 m²



Le Dortoir des Moines



Salle splendide et magique avec ses vitraux et sa charpente en bois, le Dortoir des Moines reçoit aussi bien des expositions de prestige que des concerts intimistes. Son acoustique exceptionnelle et la luminosité qui y règnent en font un espace hors du commun.

Jauge : 100 personnes

Superficie : 20,6 x 6.7 m - Surface au sol : 130 m²

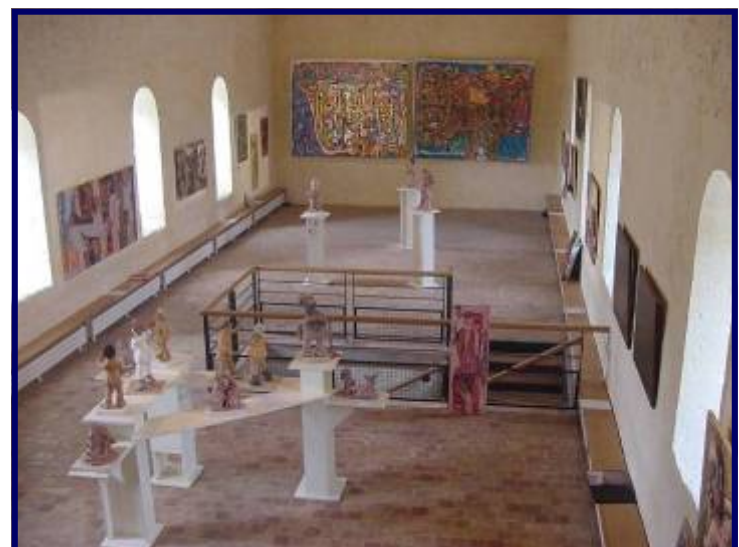
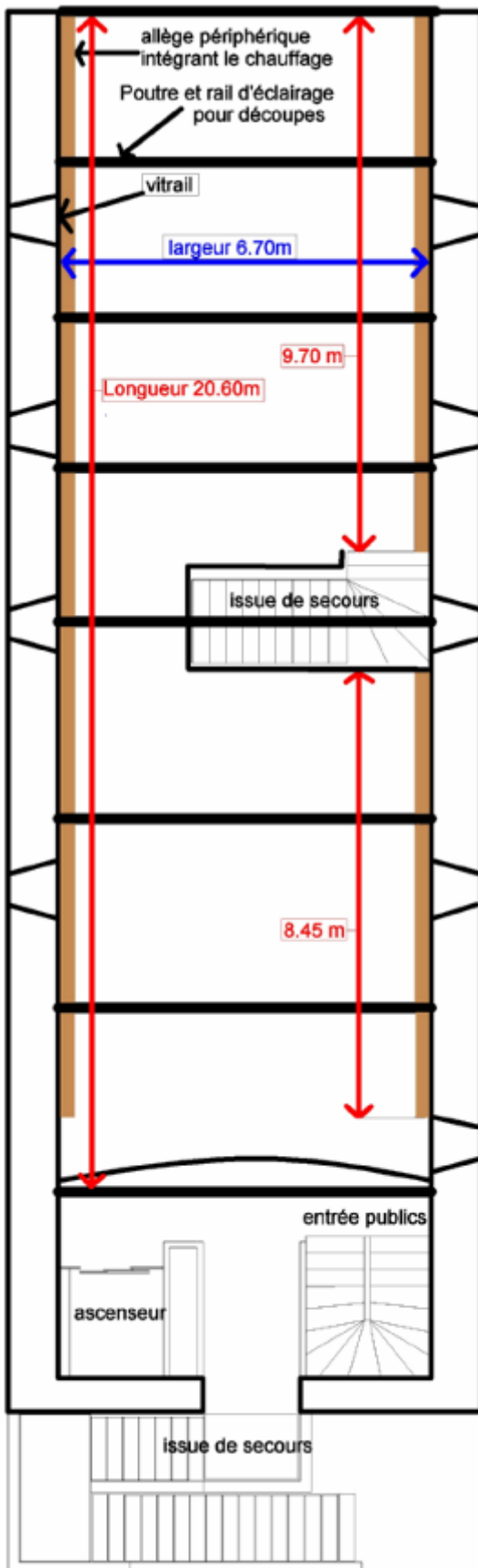
Hauteur : 5 m (sous poutres) et 12.5 m en haut de faitage

Hauteur entre allèges et poutres : 4,6 m

m² linéaire : 190 m²

Equipements :

- 24 découpes DP90 à lampe dichroïque avec accroches sur rail électrique fixé aux poutres
- 2 prises P17 20A en fond de salle (cour et jardin)
- 1 arrivée DMX en fond de salle (cour)
- 1 multipaire 12 entrées micros ou 8 entrées micros et 4 sorties lignes
- Système d'accrochage des œuvres par cimaises et fils d'aciers avec crochets



Ils sont venus...

Les expositions s'intègrent dans la saison culturelle de Saint-Benoît et sont, à ce titre, inclus dans le guide culturel annuel édité chaque année au mois d'août. Les expositions privilégiées, choisies par un comité de sélection, bénéficient également d'une communication spécifique chartée.

- Richard Texier, 2004
- Michel raguenaud et Danièle Bernadès, 2005
- Corinne Brillu et Nathalie Ripault, 2005
- Collectif Art Brut, 2005
- Collectif peintres haïtiens, 2006
- Jean Chaintrier, 2006
- Francis Guyot, 2006
- Bernard Faix, 2006
- Zhong Ming, 2006
- Michel Bona, 2006
- Véronique de Guitarre, 2007
- Man's, 2007



Contacts

Office de tourisme

Rue Paul Gauvin 86280 Saint-Benoît
Tél / Fax : 33 (0)5 49 47 44 53
abbaye-saint-benoit@wanadoo.fr

Mairie de Saint-Benoît—Service culturel

11 rue Paul Gauvin 86280 Saint-Benoît
Tél : 05 49 37 77 88—Fax : 05 49 37 77 89
lahune@ville-saint-benoit.fr

